

Akce:

II/101 OBŘÍSTVÍ

Objednatel:

KSÚS Středočeského kraje, p.o.


Zborovská 11, 150 21 Praha



II/101 OBŘÍSTVÍ

Souřadnicový systém: S-JTSK

Výškový systém: Bpv

Číslo zakázky:	16 175 00	HIP:	Ing. Pavel HRDINA	 Praha 4, Bezová 1658, 147 14 tel: +420 244062215 fax: +420 244461038
			241096760, phr@pontex.cz	
Schválil:	Ing. Václav HVÍZDAL	Zodp. projektant:	Ing. Pavel HRDINA	
			241096760, phr@pontex.cz	
Tech. kontrola:	Ing. Petr DRBOHLAV			
	241096753, pdr@pontex.cz			

Objednatel: KSÚS Středočeského kraje	Obec:	Obříství	Kraj:	Středočeský
Akce:	II/101 OBŘÍSTVÍ		Datum	Stupeň
Část:	C. STAVEBNÍ ČÁST		11/2017	PDPS
Objekt:	SO 901 - DIO		Souprava	Č. přílohy
				C.2

STAVBA:	II/101 - Obříství
STUPEŇ:	PDPS
ČÁST:	C. STAVEBNÍ ČÁST
OBJEKT:	SO 901 - DOPRAVNĚ INŽENÝRSKÁ OPATŘENÍ

<i>číslo</i>	<i>příloha</i>	
1.	Technická zpráva	
2	Objízdné trasy	1:75 000

TECHNICKÁ ZPRÁVA

Obsah:

1.	Identifikační údaje	2
2.	Základní údaje	2
3.	Základní údaje	2
4.	Obsah objektu a jeho umístění	2
4.1.	Podklady a průzkumy použité pro zpracování projektu	2
4.2.	Závazné předpisy	2
5.	Technické řešení	3
5.1.	Uzavírka silnice II/101	3
5.2.	Kvalitativní provedení	3
6.	Související objekty stavby	3

1. Identifikační údaje

- | | | |
|-----|-------------------------------|--|
| 1.1 | <i>Stavba:</i> | II/101 Obříství |
| 1.2 | <i>Číslo objektu:</i> | SO 901 |
| | <i>Název:</i> | Dopravně inženýrská opatření |
| 1.3 | <i>Katastrální území:</i> | Obříství |
| 1.4 | <i>Obec:</i> | Obříství |
| 1.5 | <i>Kraj:</i> | Středočeský |
| 1.6 | <i>Objednatel:</i> | Krajská správa a údržba silnic Středočeského kraje
Zborovská 11
Praha, 150 21 |
| 1.7 | <i>Investor:</i> | Středočeský kraj |
| 1.8 | <i>Uvažovaný správce:</i> | Krajská správa a údržba silnic Středočeského kraje
Zborovská 11
Praha, 150 21 |
| 1.9 | <i>Projektant stavby:</i> | PONTEX spol. s r.o., IČO 40763439, DIČ CZ40763439,
Bezová 1658/1
147 14 Praha 4, |
| | <i>zodpovědný projektant:</i> | Ing. Pavel Hrdina |

2. Základní údaje

3. Základní údaje

- | | | |
|-----|--------------------------|-----------------------------------|
| 2.1 | <i>Charakter stavby:</i> | <i>Přechodné dopravní značení</i> |
|-----|--------------------------|-----------------------------------|

4. Obsah objektu a jeho umístění

Obsahem stavebního objektu SO 901 je osazení přechodného dopravního značení tak, aby byl zajištěn provoz po silnicích v oblasti stavby.

4.1. Podklady a průzkumy použité pro zpracování projektu

- Geodetické zaměření v souřadnicovém systému S-JTSK a výškovém systém B.p.v.
- Dostupné mapové podklady
- Místní šetření a fotodokumentace

4.2. Závazné předpisy

- {1} Zákon o provozu na pozemních komunikacích 361/2000Sb. a vyhláška 254/2015 Sb. včetně všech doplňků
- {2} vyhláška MDS č.254/2015 Sb., kterou se provádějí pravidla provozu na pozemních komunikacích a úprava řízení provozu na pozemních komunikacích
- {3} TP 65 Zásady pro dopravní značení na pozemních komunikacích
- {4} TP 66 Zásady pro označování pracovních míst na pozemních komunikacích

- {5} TP 70 Zásady pro provádění a zkoušení vodorovného dopravního značení na pozemních komunikacích
- {6} TP 133 Zásady pro vodorovné dopravní značení na pozemních komunikacích
- {7} Vyhláška 398/2009 Sb. O obecných technických požadavcích zabezpečujících bezbariérové užívání staveb (Ministerstvo pro místní rozvoj 2009)

5. Technické řešení

Realizace stavby bude probíhat za vyloučeného provozu na silnici II/101.

5.1. Uzavírka silnice II/101

Silnice II/101 bude během realizace stavby zcela uzavřena. V rámci tohoto stavebního objektu bude vyznačena objízdná trasa pro nákladní dopravu po silnici II/608 a dále po silnici I/9 do Neratovic. Délka objízdné trasy 27,7km (trasa po silnici II/101 délky 15,5km) a pro osobní dopravu po silnici III/24216 a dále po silnici III/24215. Délka objízdné trasy 6,6km (trasa po silnici II/101 délky 4,1km).

5.2. Kvalitativní provedení

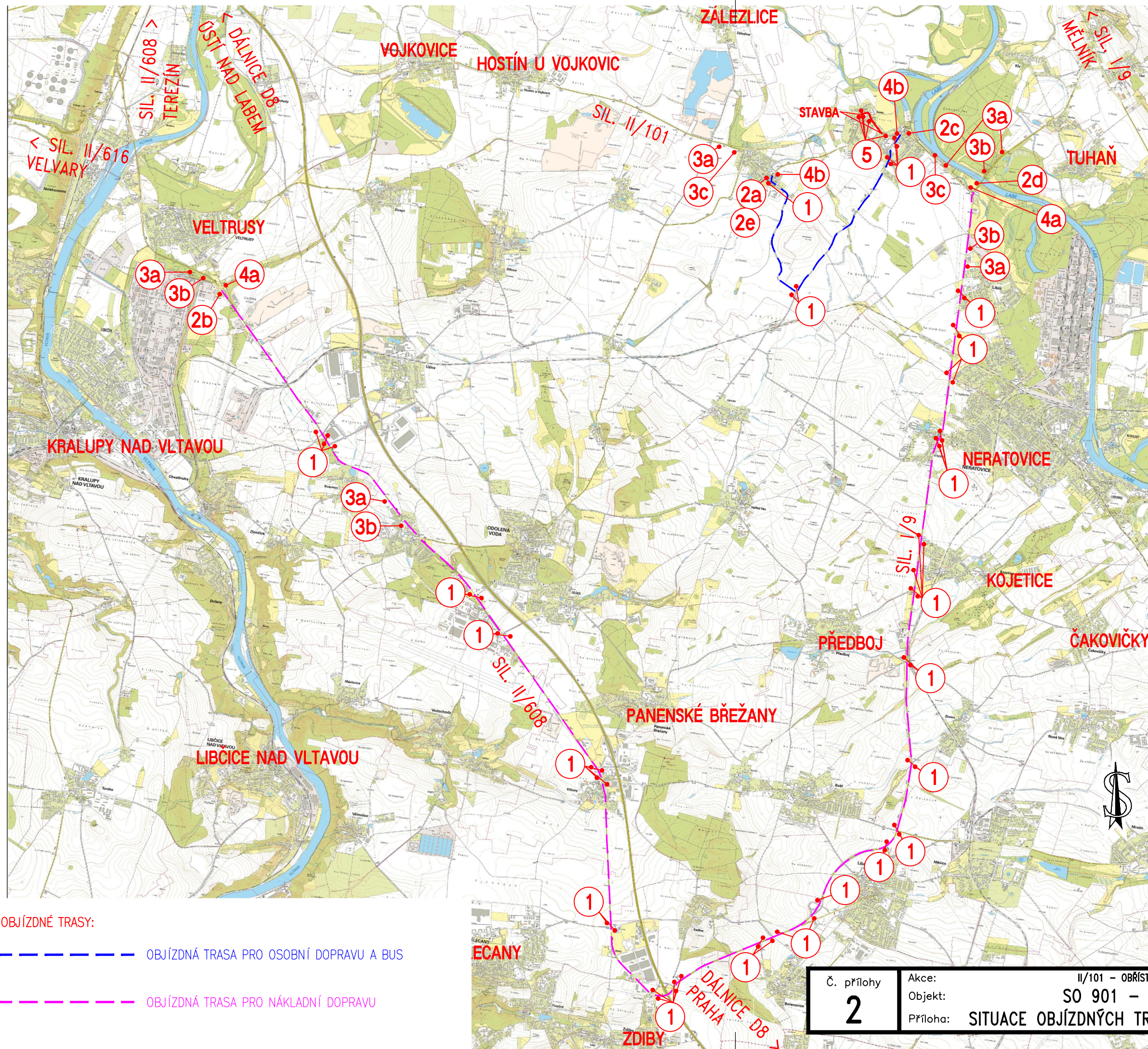
Pro vyznačení objízdné trasy a uzavírky budou použity celolisované přenosné dopravní značky z hliníkových nebo ocelových pozinkovaných plechů s dvojitým ohybem (i v rozích) základní velikosti s retroreflexní folií třídy RA1. Značky budou upevněny pomocí speciální úchytky na sloupky hliníkové příp. ocelové s pozinkováním zasazené do jedné příp. dvou podkladních desek. Značky musí být umístěny mimo průjezdný profil komunikace min. 1,20m (spodní hrana značky nebo dodatkové tabulky) nad přilehlou vozovkou. Provedení značek musí odpovídat platné příloze vyhlášky MDS č. 254/2015 Sb., kterou se provádí zákon o provozu na pozemních komunikacích, ČSN EN 12899-1 a vzorovým listům staveb pozemních komunikací, část VL 6.1 „Svislé dopravní značky“.

Pro zabránění vjezdu na staveniště budou osazeny dopravní zařízení Z2 v sestavě s trojicí světel typu 1 (současné blikání všech světel) a dopravními značkami B1 a E13. Dopravní zařízení musí být plastové s retroreflexní folií tř. RA1 a bude osazeno pomocí „D“ systému do podkladní desky. Napájení světel se předpokládá z baterií.

Součástí tohoto objektu je i dočasné zrušení platnosti dopravních značek. Dopravní značky je možno zakrýt nebo demontovat a následně po dokončení stavebních prací znovu připevnit. Úpravy směrového dopravního značení budou provedeny více násobným přeškrtnutím páskou s oranžovo-černým pruhem šířky 50mm.

6. Související objekty stavby

SO 101 – Rekonstrukce silnice II/101



LEGENDA POUŽITÝCH ZNAČEK:

- 1 IS11c
- 2a IS11b
- 2b IS11b
- 2c IS11b
- 2d IS11b
- 2e IS11b
- 3a IP22 POZOR SILNICE V101 V OBRÁSTVÍ UZAVŘENA
- 3b IS11a
- 3c IS11a
- 4a IP10a E3a
- 4b IP10a E3a
- 5 B1
- E13
- 3xS7 typ1 Z2

OBJÍZDNÉ TRASY:

--- OBJÍZDNÁ TRASA PRO OSOBNÍ DOPRAVU A BUS

--- OBJÍZDNÁ TRASA PRO NÁKLADNÍ DOPRAVU